



CONSILIUL LOCAL MOTRU
JUDEȚUL GORJ

ORGANIGRAMA
STRUCTURA ORGANIZATORICĂ ȘI NUMĂRUL DE PERSONAL A
S.C. DIRECTIA PUBLICĂ MOTRU S.A. VALABIL
ÎNCEPÂND CU DATA 01.01.2011

CONSILIUL LOCAL MUNICIPAL
MOTRU
VIZAT
DE ADMINISTRATIE
PUBLICA
MOTRU
S.A.
DIRECTOR GENERAL,
EC. MOREȘA ȘTEFEL COSMIN

ADUNAREA GENERALĂ
A ACȚIONARIILOR

CONSILIUL
DE ADMINISTRATIE

DIRECTOR GENERAL

CENZORI

APROBAT,
ADUNAREA GENERALĂ
A ACȚIONARIILOR

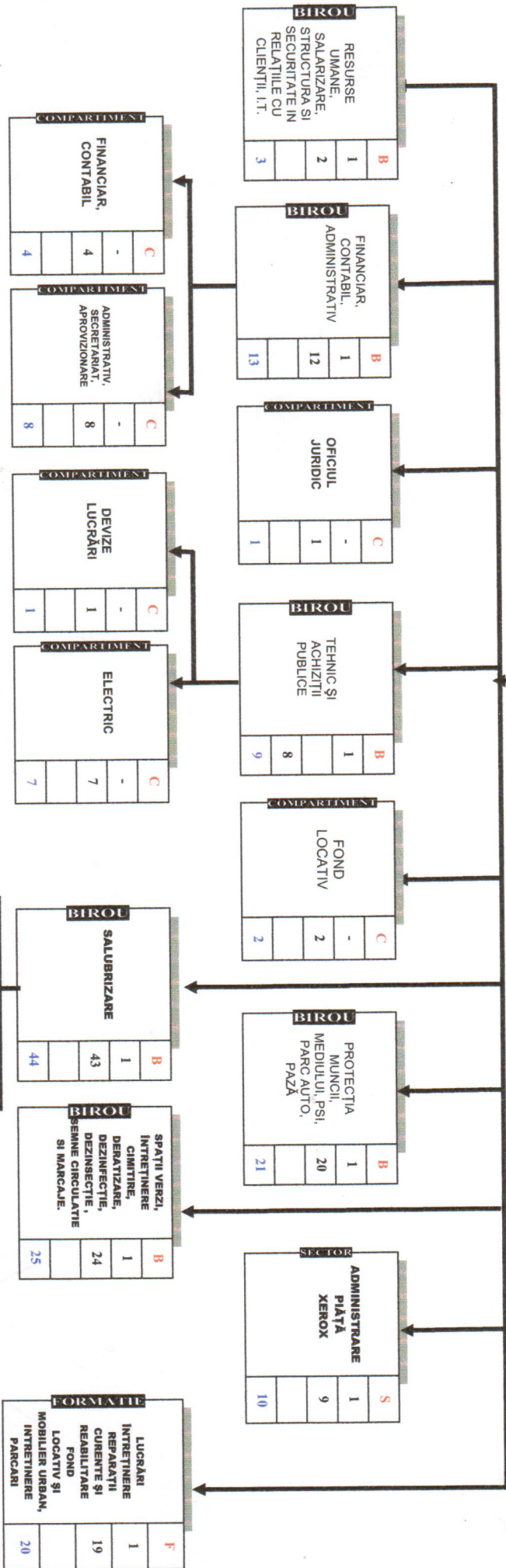
RECAPITULATIE
DIRECTIA PUBLICA MOTRU

F - FORMATE - 1; B-BIROU - 6; C-COMPARTIMENTE - 8,
S-Sector-1

- Funcții de conducere - 9;
- Funcții de execuție - 140

- TOTAL FUNCȚII - 149

Anexa nr. 1 la hotărârea AGA nr. 1/02.12.2010



LEGENDĂ

TIP COMPARTIMENT	
Funcții de conducere	
Funcții publice de execuție	
Funcții contractuale de execuție	
Total funcții	

COMPARTIMENT	
FINANCIAR, CONTABIL	4
ADMINISTRATIV, SECRETARIAT, APROVIZIONARE	8
DEZVIZE LUCRARI	1
ELECTRIC	7
GESTIONAREA DESEURILOR	21
SALUBRIZARE STRAZI, ALEI, PARCURI, PARCARI AUTO	22

BIROU	
RESURSE UMANE, SALARIZARE, STRUCTURAREA SI SECURITATE IN RELATIILE CU CLIENTII, I.T.	3
FINANCIAR, CONTABIL, ADMINISTRATIV	13
TEHNIC SI ACHIZITIILE PUBLICE	9
PROTECTIA MUNCIIL, MEDIULUI, PSI, PARC AUTO, PAZA	21
ADMINISTRARE PLATA XEROX	10
SPATII VERZI, INTRETINERE CUMTIRE, DEBRATIZARE, DEZINSECTIE, BIENNE CIRCULATE SI MARCAJE	25
FORMATE	
LUCRARI INTRETINERE REPARATI CURENTE SI REABILITARE FOND LOCATIV SI MOBILIER URBAN, INTRETINERE PARCARI	20